

## DATOS Y DOCUMENTACIÓN A APORTAR DE UN VEHICULO VIVIENDA PARA HOMOLOGARLO

### 1. FICHA TECNICA Y PERMISO DE CIRCULACIÓN POR LAS DOS CARAS. **No olvidar el reverso de la Ficha Técnica.**

Nº SINE 1528170 A

COMIJA DE JUDICIALIA  
 CONSEJERIA DE TRABAJO E INDUSTRIA  
 DELEGACION PROVINCIAL DE CADIZ

Número de identificación: \_\_\_\_\_

Clasificación del vehículo: TURISMO  
 1 0 0 0 SIN ESPECIFICAR

Nº CERTIFICADO: 787

Marcas: TOYOTA	Clase:
Tipo: L3 70 L.V.1 LAND-CRUISER	Altura total (mm): 1.905
Variante: L370LV	Anchura total (mm): 1.690
Denominación comercial: LAND CRUISER	Via anterior/posterior (mm): 1.415 / 1.415
Tara (kg): 1.720	Longitud total (mm): 4.040
MTM/MMA 1ª E (kg): 3.260	Peso en vacío (mm): 1.105
MTM/MMA 2ª E (kg): 1.150	Distancia eje P/P (mm): 2.310
MTM/MMA 3ª E (kg): 1.500	Distancia eje P/A (mm): _____
MTM/MMA 4ª E (kg): _____	Distancia eje A/A (mm): _____
MTM/MMA 5ª E (kg): _____	Distancia eje A/A (mm): _____
MTM/MMA 6ª E (kg): _____	Distancia eje A/A (mm): _____
MTM/MMA 7ª E (kg): _____	Distancia eje A/A (mm): _____
MTM/MMA 8ª E (kg): _____	Distancia eje A/A (mm): _____
MTM/MMA 9ª E (kg): _____	Distancia eje A/A (mm): _____
MTM/MMA 10ª E (kg): _____	Distancia eje A/A (mm): _____
MTM/MMA 11ª E (kg): _____	Distancia eje A/A (mm): _____
MTM/MMA 12ª E (kg): _____	Distancia eje A/A (mm): _____
MTM/MMA 13ª E (kg): _____	Distancia eje A/A (mm): _____
MTM/MMA 14ª E (kg): _____	Distancia eje A/A (mm): _____
MTM/MMA 15ª E (kg): _____	Distancia eje A/A (mm): _____
MTM/MMA 16ª E (kg): _____	Distancia eje A/A (mm): _____
MTM/MMA 17ª E (kg): _____	Distancia eje A/A (mm): _____
MTM/MMA 18ª E (kg): _____	Distancia eje A/A (mm): _____
MTM/MMA 19ª E (kg): _____	Distancia eje A/A (mm): _____
MTM/MMA 20ª E (kg): _____	Distancia eje A/A (mm): _____
MTM/MMA 21ª E (kg): _____	Distancia eje A/A (mm): _____
MTM/MMA 22ª E (kg): _____	Distancia eje A/A (mm): _____
MTM/MMA 23ª E (kg): _____	Distancia eje A/A (mm): _____
MTM/MMA 24ª E (kg): _____	Distancia eje A/A (mm): _____
MTM/MMA 25ª E (kg): _____	Distancia eje A/A (mm): _____
MTM/MMA 26ª E (kg): _____	Distancia eje A/A (mm): _____
MTM/MMA 27ª E (kg): _____	Distancia eje A/A (mm): _____
MTM/MMA 28ª E (kg): _____	Distancia eje A/A (mm): _____
MTM/MMA 29ª E (kg): _____	Distancia eje A/A (mm): _____
MTM/MMA 30ª E (kg): _____	Distancia eje A/A (mm): _____
MTM/MMA 31ª E (kg): _____	Distancia eje A/A (mm): _____
MTM/MMA 32ª E (kg): _____	Distancia eje A/A (mm): _____
MTM/MMA 33ª E (kg): _____	Distancia eje A/A (mm): _____
MTM/MMA 34ª E (kg): _____	Distancia eje A/A (mm): _____
MTM/MMA 35ª E (kg): _____	Distancia eje A/A (mm): _____
MTM/MMA 36ª E (kg): _____	Distancia eje A/A (mm): _____
MTM/MMA 37ª E (kg): _____	Distancia eje A/A (mm): _____
MTM/MMA 38ª E (kg): _____	Distancia eje A/A (mm): _____
MTM/MMA 39ª E (kg): _____	Distancia eje A/A (mm): _____
MTM/MMA 40ª E (kg): _____	Distancia eje A/A (mm): _____
MTM/MMA 41ª E (kg): _____	Distancia eje A/A (mm): _____
MTM/MMA 42ª E (kg): _____	Distancia eje A/A (mm): _____
MTM/MMA 43ª E (kg): _____	Distancia eje A/A (mm): _____
MTM/MMA 44ª E (kg): _____	Distancia eje A/A (mm): _____
MTM/MMA 45ª E (kg): _____	Distancia eje A/A (mm): _____
MTM/MMA 46ª E (kg): _____	Distancia eje A/A (mm): _____
MTM/MMA 47ª E (kg): _____	Distancia eje A/A (mm): _____
MTM/MMA 48ª E (kg): _____	Distancia eje A/A (mm): _____
MTM/MMA 49ª E (kg): _____	Distancia eje A/A (mm): _____
MTM/MMA 50ª E (kg): _____	Distancia eje A/A (mm): _____
MTM/MMA 51ª E (kg): _____	Distancia eje A/A (mm): _____
MTM/MMA 52ª E (kg): _____	Distancia eje A/A (mm): _____
MTM/MMA 53ª E (kg): _____	Distancia eje A/A (mm): _____
MTM/MMA 54ª E (kg): _____	Distancia eje A/A (mm): _____
MTM/MMA 55ª E (kg): _____	Distancia eje A/A (mm): _____
MTM/MMA 56ª E (kg): _____	Distancia eje A/A (mm): _____
MTM/MMA 57ª E (kg): _____	Distancia eje A/A (mm): _____
MTM/MMA 58ª E (kg): _____	Distancia eje A/A (mm): _____
MTM/MMA 59ª E (kg): _____	Distancia eje A/A (mm): _____
MTM/MMA 60ª E (kg): _____	Distancia eje A/A (mm): _____
MTM/MMA 61ª E (kg): _____	Distancia eje A/A (mm): _____
MTM/MMA 62ª E (kg): _____	Distancia eje A/A (mm): _____
MTM/MMA 63ª E (kg): _____	Distancia eje A/A (mm): _____
MTM/MMA 64ª E (kg): _____	Distancia eje A/A (mm): _____
MTM/MMA 65ª E (kg): _____	Distancia eje A/A (mm): _____
MTM/MMA 66ª E (kg): _____	Distancia eje A/A (mm): _____
MTM/MMA 67ª E (kg): _____	Distancia eje A/A (mm): _____
MTM/MMA 68ª E (kg): _____	Distancia eje A/A (mm): _____
MTM/MMA 69ª E (kg): _____	Distancia eje A/A (mm): _____
MTM/MMA 70ª E (kg): _____	Distancia eje A/A (mm): _____
MTM/MMA 71ª E (kg): _____	Distancia eje A/A (mm): _____
MTM/MMA 72ª E (kg): _____	Distancia eje A/A (mm): _____
MTM/MMA 73ª E (kg): _____	Distancia eje A/A (mm): _____
MTM/MMA 74ª E (kg): _____	Distancia eje A/A (mm): _____
MTM/MMA 75ª E (kg): _____	Distancia eje A/A (mm): _____
MTM/MMA 76ª E (kg): _____	Distancia eje A/A (mm): _____
MTM/MMA 77ª E (kg): _____	Distancia eje A/A (mm): _____
MTM/MMA 78ª E (kg): _____	Distancia eje A/A (mm): _____
MTM/MMA 79ª E (kg): _____	Distancia eje A/A (mm): _____
MTM/MMA 80ª E (kg): _____	Distancia eje A/A (mm): _____
MTM/MMA 81ª E (kg): _____	Distancia eje A/A (mm): _____
MTM/MMA 82ª E (kg): _____	Distancia eje A/A (mm): _____
MTM/MMA 83ª E (kg): _____	Distancia eje A/A (mm): _____
MTM/MMA 84ª E (kg): _____	Distancia eje A/A (mm): _____
MTM/MMA 85ª E (kg): _____	Distancia eje A/A (mm): _____
MTM/MMA 86ª E (kg): _____	Distancia eje A/A (mm): _____
MTM/MMA 87ª E (kg): _____	Distancia eje A/A (mm): _____
MTM/MMA 88ª E (kg): _____	Distancia eje A/A (mm): _____
MTM/MMA 89ª E (kg): _____	Distancia eje A/A (mm): _____
MTM/MMA 90ª E (kg): _____	Distancia eje A/A (mm): _____
MTM/MMA 91ª E (kg): _____	Distancia eje A/A (mm): _____
MTM/MMA 92ª E (kg): _____	Distancia eje A/A (mm): _____
MTM/MMA 93ª E (kg): _____	Distancia eje A/A (mm): _____
MTM/MMA 94ª E (kg): _____	Distancia eje A/A (mm): _____
MTM/MMA 95ª E (kg): _____	Distancia eje A/A (mm): _____
MTM/MMA 96ª E (kg): _____	Distancia eje A/A (mm): _____
MTM/MMA 97ª E (kg): _____	Distancia eje A/A (mm): _____
MTM/MMA 98ª E (kg): _____	Distancia eje A/A (mm): _____
MTM/MMA 99ª E (kg): _____	Distancia eje A/A (mm): _____
MTM/MMA 100ª E (kg): _____	Distancia eje A/A (mm): _____

El vehículo cuyas características se recogen cumple en esta fecha la reglamentación vigente.  
 Por el Organismo inspector:

EL INTERVENOR

Fecha: 06/01/99 Validez por: 8/1/01

Observaciones y reformas autorizadas:  
 Nombre logotipo: C-786  
 VEHICULO USADO PROCEDENTE DE BELGICA  
 LA FECHA DE 1ª MATRICULACION ES 12-2-82  
 GANCHO PARA PMR MAX 5/F 750 Y C/F 1500 KGS

ESPAÑA

TARJETA  
 INSPECCIÓN TÉCNICA DE VEHICULOS

INSPECCIONES TÉCNICAS PERIÓDICAS	MATRICULA: CA-3194 DV
Fecha de inspección: 05-01-1999 Validez hasta: 03-01-2001 Nº informe inspección: 787	Fecha de inspección: _____ Validez hasta: _____ Nº informe inspección: _____
Fecha de inspección: 11-01-2003 Validez hasta: 10-01-2004 Nº informe inspección: 787	Fecha de inspección: 21-1-2004 Validez hasta: 21-1-2004 Nº informe inspección: 787
Fecha de inspección: 29-04-05 Validez hasta: 29-04-06 Nº informe inspección: 1662	Fecha de inspección: 14-03-2004 Validez hasta: 14-03-2005 Nº informe inspección: 1662
Fecha de inspección: _____ Validez hasta: _____ Nº informe inspección: _____	Fecha de inspección: _____ Validez hasta: _____ Nº informe inspección: _____

INSPECCIONES TÉCNICAS		
Fecha: Validez:	Fecha: Validez:	Fecha: Validez:
Firma y sello	Firma y sello	Firma y sello
Fecha: Validez:	Fecha: Validez:	Fecha: Validez:
Firma y sello	Firma y sello	Firma y sello
Fecha: Validez:	Fecha: Validez:	Fecha: Validez:
Firma y sello	Firma y sello	Firma y sello
Reformas en el vehículo / Diligencia de venta		

A.1 Nombre del fabricante del vehículo base	F.4 Altura total	O.1.1 Bases de tracción
A.2 Dirección del fabricante del vehículo base	F.5 Anchura total	O.1.2 Semiejes
B.1 Nombre del fabricante del vehículo completado	F.5.1 Anchura máxima carrozable	O.1.3 Remolque eje central
B.2 Dirección del fabricante del vehículo completado	F.6 Longitud total	O.1.4 Remolque sin freno
C.1 Código ITV	F.6.1 Longitud máxima carrozable	O.2.1 Masa máxima remolcable técnicamente admisible con freno mecánico
C.4 Clasificación del vehículo	F.7 Vía ancha	O.2.2 Masa máxima remolcable técnicamente admisible con freno de viento
O.V Control VIII	F.7.1 Via posterior	O.2.3 Masa máxima remolcable técnicamente admisible con freno hidráulico o neumático
D.1 Motor	F.8 Voladizo posterior	O.3 Tipo de freno de servicio
D.2 Tipo / Variante / Versión	F.8.1 Voladizo máximo posterior carrozable	P.1 Ciudad
D.3 Denominación comercial del vehículo	G Masa en Orden de marcha (MOM)	P.1.1 N° y disposición de los cilindros
D.4 Procedencia	G.1 Masa en vacío para vehículos categoría I	P.2 Potencia del motor
E Número de identificación del vehículo	G.2 Masa Mínima Admisible del vehículo completado	P.2.1 Potencia fiscal
EP Estructura de protección	J Categoría del vehículo	P.3 Tipo de combustible o fuente de energía
EP.1 Marca de la estructura de protección	J.1 Características del vehículo	P.6 Código de identificación del motor
EP.2 Modelo de la estructura de protección	J.2 Clase	P.6.1 Fabricación o marca del motor
EP.3 N° de homologación de la estructura de protección	J.3 Volumen de botellas	Q Ruedas potencia/masa
EP.4 N° identificativo de la estructura de protección	K Número de homologación del vehículo base	R Color
F.1 Masa Máxima en carga Técnica/Carrocería Admisible (MMCA)	K.1 Número de homologación del vehículo completado	S.1 N° de placas de identificación de asientos o sillas
F.1.1 Masa Máxima en carga Técnica/Carrocería Admisible en cada eje (T279)	K.2 N° verificación TTV vehículo base	S.1.1 Citaciones de seguridad
F.1.2 Masa Máxima en carga Técnica/Carrocería Admisible en 5ª rueda o pivote de acoplamiento	L N° de ejes y ruedas	S.2 N° de placas de pie
F.2 Masa Máxima en carga Admisible del vehículo en circulación (MMV)	L.6 N° y posición de ejes con ruedas gemelas	T Velocidad máxima
F.2.1 Masa Máxima autorizada en cada eje (T279)	L.1 Ejes móviles	U.1 Nivel sonoro en paradas
F.3 Masa Máxima Técnica/Carrocería Admisible del conjunto (MMTAC)	L.7 Dimensiones de los neumáticos	U.2 Velocidad del motor a la que se mide el nivel sonoro a vehículo parado
F.3.1 Masa Máxima Autorizada del conjunto (MMV)	M.1 Distancia entre ejes (1º, 2º, 3º)	V.7 Emisiones de CO <sub>2</sub>
F.3.2 Masa Máxima autorizada en cada eje (T279)	M.4 Distancia entre 0º rueda y pivote de acoplamiento y último eje	V.8 Emisiones de CO
F.3.3 Masa Máxima Técnica/Carrocería Admisible del conjunto (MMTAC)	O.1 Masa Remolcable con freno/Masa remolcable técnicamente admisible del vehículo de motor en caso de:	V.9 Nivel de emisiones
F.3.4 Masa Máxima Autorizada del conjunto (MMV)		Z Año y n° de orden de la serie corta

(1) Código pdf 417

A	
B	
H	
I	16-06-2000
(I.1)	15-03-2017
(I.2)	MADRID
C.1.1	
C.1.2	
C.1.3	
C.4	c
D.1	TOYOTA
D.2	
D.3	LAND CRUISER
(D.4)	PART-SIN ESPECIFICAR

E	
F.1	
F.2	3260
G	
K	E6*95/54*0055
P.1	4164
P.2	
P.3	DIESEL
Q	
S.1	007
S.2	

OBSERVACIONES:  
 Documento valido si acompaña ITV en vigor.  
 Proxima ITV:03-03-2018  
 Kilometraje a fecha 03-03-2017 :104461

## 2. DATOS DEL TALLER QUE HACE LA REFORMA. CERTIFICADO DE TALLER. **Debe aparecer el NRI y el NRE.**

Certificado de Taller

D. \_\_\_\_\_, expresamente autorizado por la empresa \_\_\_\_\_, domiciliada en \_\_\_\_\_, en la calle \_\_\_\_\_, y dedicada a la actividad de mecánica, chapa, pintura y electricidad, con número de registro industrial: \_\_\_\_\_, y número de registro especial -----.

CERTIFICA

## 3. PESO DEL VEHÍCULO TRAS LA REFORMA

- **Pesar en báscula de ITV por ejes.**

## 4. FOTOGRAFÍAS GENERALES DEL VEHICULO:



DELANTERA



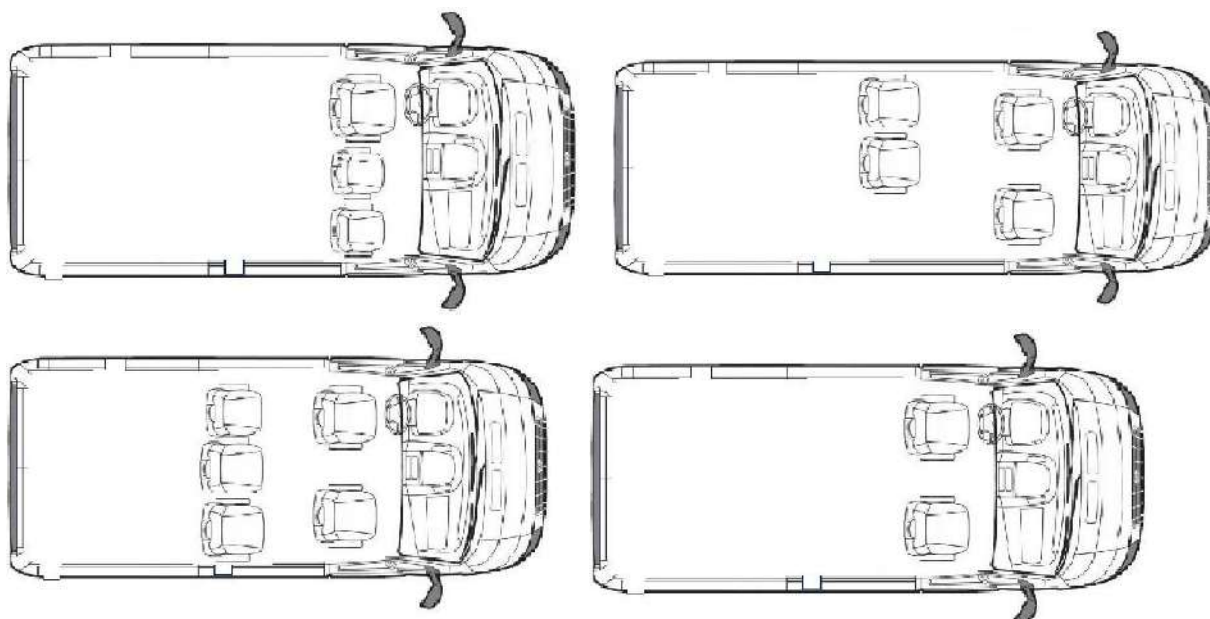
TRASERA





LATERAL IZQUIERDO Y DERECHO

ESQUEMA DEL INTERIOR DIBUJADO O A MANO ALZADA





FOTOS GENERALES DEL INTERIOR (desde todos los ángulos)



FOTO TRASERA CON LAS PUERTAS ABIERTAS



LATERAL CON APERTURA LATERAL



Foto de detalle





Fotos del interior de los cajones donde haya elementos





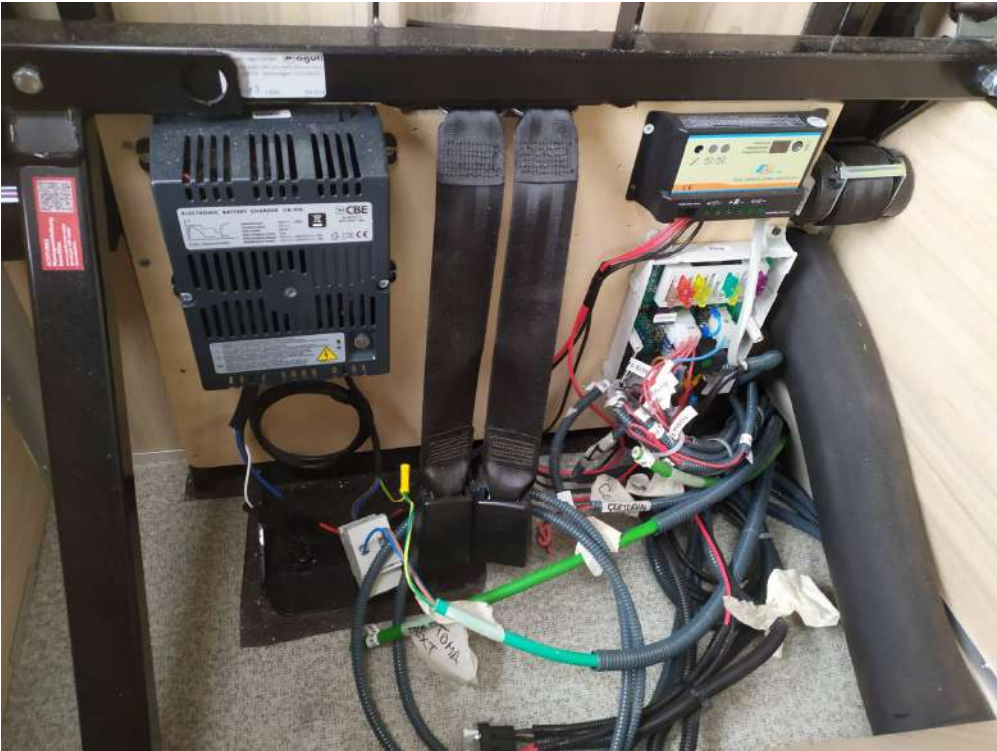


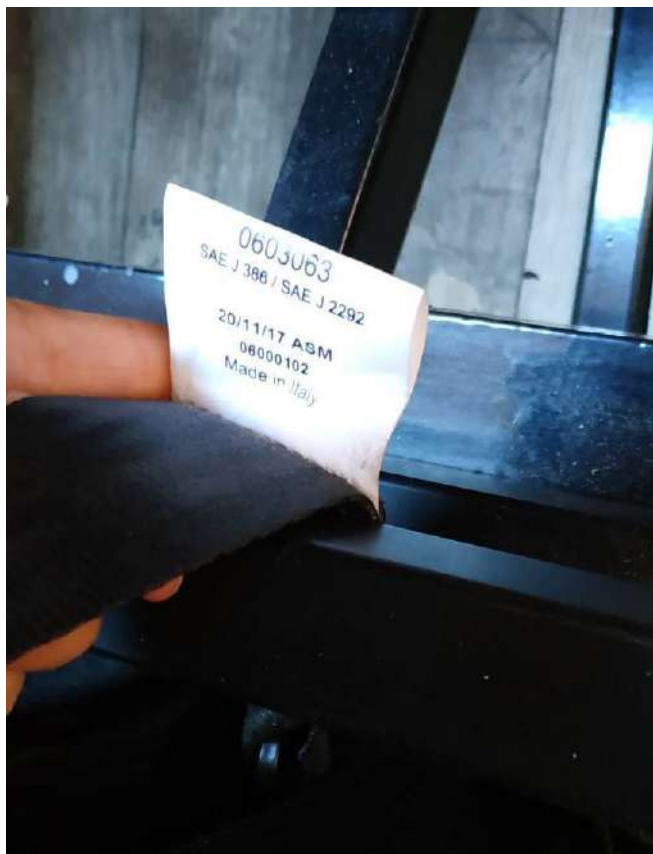
FOTO DE ASIENTOS DELANTEROS



FOTOS DE LOS ASIENTOS TRASEROS (SI LOS HAY)



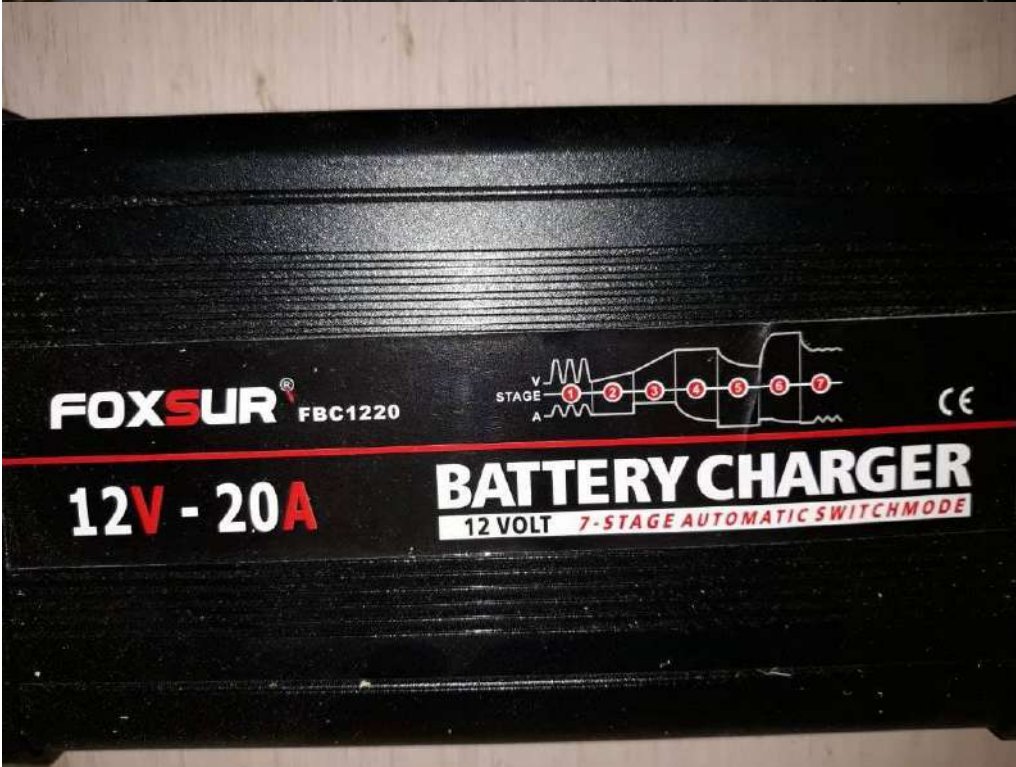
## FOTOS DE CINTURONES



## 5. FOTOGRAFÍAS DE DETALLE

### MARCADO CE DE LOS ELEMENTOS ELECTRICOS







## MARCADO DE LA CALEFACCIÓN



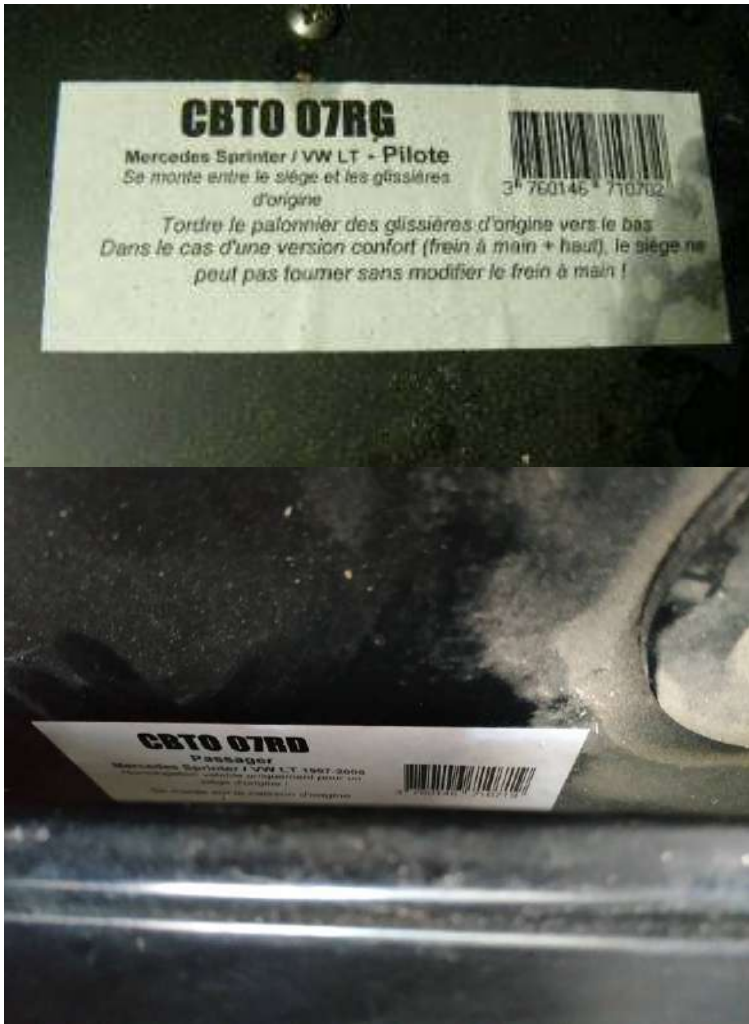
## ETIQUETA DE LA CALEFACCION



## FOTOS DE ASIENTOS



## BASES GIRATORIAS





**FOTOS DE LAS VENTANAS Y SU CONTRASEÑA DE HOMOLOGACIÓN**  
**(de lejos y de cerca para identificar la ubicación)**



## DEPÓSITO DE AGUA EN LOS BAJOS



## CALEFACCIÓN EN LOS BAJOS



## OTROS ELEMENTOS EN LOS BAJOS

## TOLDOS Y SUS FIJACIONES



## TOMAS EXTERIORES



## TECHO COMPLETO



## FOTOS DE LA CONTRASEÑA DE LAS CLARABOYAS



## TECHO ELEVABLE



## ASIENTOS TRASEROS

### FOTOS QUE HAY QUE APORTAR (poner las del cliente)



FOTO DE LA ESTRUCTURA DEL ASIENTO





FOTO DEL ASIENTO CON ACOLCHADO



FOTO DE LA ETIQUETA DE LOS ASIENTOS



FOTO DE LA FIJACIÓN INFERIOR



FOTO DE LA ETIQUETA DE LOS CINTURONES DE SEGURIDAD

## 6. MEDIDAS DEL VEHÍCULO

Altura con las claraboyas, placa solar

(no cuentan en esta altura antenas, o aires acondicionados)

De conformidad con la ley 15/1999, de Protección de Datos, el cliente entiende y acepta que una vez solicite un presupuesto o realice un pedido enviando cualquier documentación para consulta, gestión o tramitación vía email, whatsapp o correo, sus datos pasarán a formar parte de un fichero cuyo responsable es la empresa CSE Ingeniería 2006, S.L. que los tratará de forma confidencial y cuya finalidad es la gestión de las relaciones contractuales, envío de ofertas comerciales y material publicitario. El cliente podrá ejercer sus derechos de acceso, modificación o cancelación requiriéndolo por escrito a [susana@csestudio.com](mailto:susana@csestudio.com).